



République et Canton du Jura
Commune de Vellerat

ANNEXE 1.8



Syndicat d'épuration des eaux usées
Delémont et environs
Plan général d'évacuation des eaux global

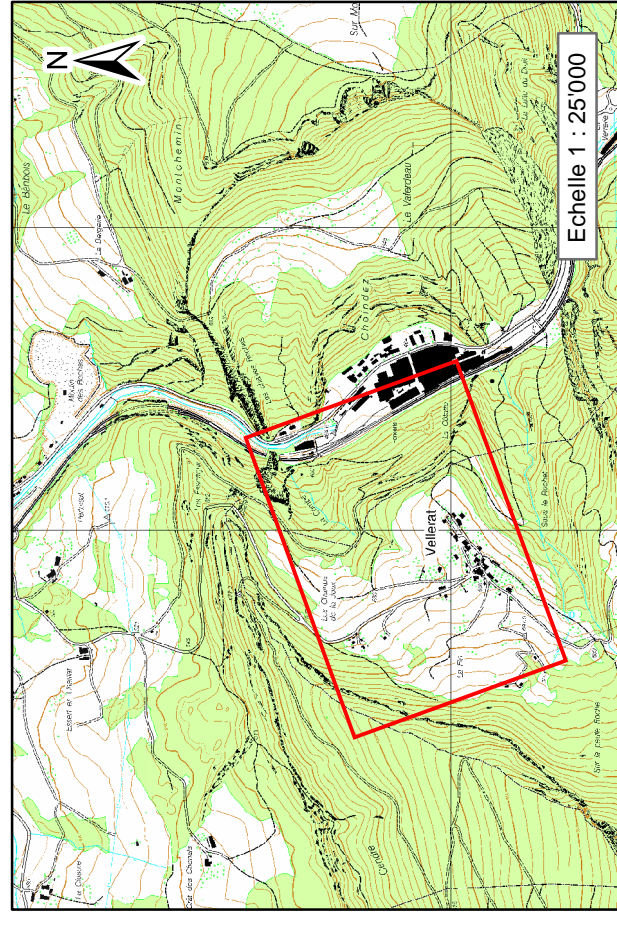
PGEEg LOT NORD

Avant-projets

Plan PGEE

Plan d'ensemble

Situation 1 : 2500



Plan N° : 3086.25 / 9035 Format : 84 x 29.7		Date	Dess.	Contr.
Groupe d'ingénieurs Lot Nord par le bureau		27.09.2010	FS	MS
<input checked="" type="checkbox"/>	M. Jobin SA - Rue du 24-Septembre 11 - 2800 Delémont, bureau pilote			
<input type="checkbox"/>	B+C SA - Avenue du Casino 45 - 1820 Montreux			
<input type="checkbox"/>	RWB SA - Route de Fontenais 77 - 2900 Porrentruy			
<input type="checkbox"/>	GVH Delémont SA - Rue St-Maurice 30H - 2800 Delémont			
Adresse du bureau pilote : Rue du 24 Septembre 11 - 2800 Delémont Tél. : 032 / 422 43 03 - Fax 032 / 422 98 59 Courriel : lot_nord@jobin-ing-sa.ch				

Légende

Système d'évacuation planifié

- Système unitaire
- Système séparatif

Données des bassins versants à l'état planifié

N° bassin versant / N° chambre de raccordement
Surface [ha] / Equivalents-habitants [EH.j]
Surface imperméable [%] / Coefficient de ruissellement moyen

16 / 70
0.44 / 10
18% / 0.15

Mode d'évacuation des EP

- Infiltration des eaux pluviales (total)
- Infiltration des eaux pluviales (toitures et places)
- Rétention des eaux pluviales
- Eaux pluviales vers un cours d'eau

Conduites projetées

- Eaux mélangées, mixtes
- Eaux résiduaires
- Eaux pluviales
- Eaux claires

Conduites existantes

- Eaux mélangées, mixtes
- Eaux résiduaires
- Eaux pluviales
- Eaux claires
- Eaux mixtes déversées
- ø300 14%
diamètre (mm), pente (‰)

Ouvrages

- Chambre standard
- Déversoir d'orage
- Exutoire
- Installation d'infiltration
- Ouvrage spécial
- O 6 Numéro

- Conduite EM à réaffecter en EP
- Conduite eaux mixtes à mettre hors service
- Conduite eaux pluviales à mettre hors service

