



République et Canton du Jura
Commune de Vellerat

ANNEXE 2.8



Syndicat d'épuration des eaux usées
Delémont et environs
Plan général d'évacuation des eaux global

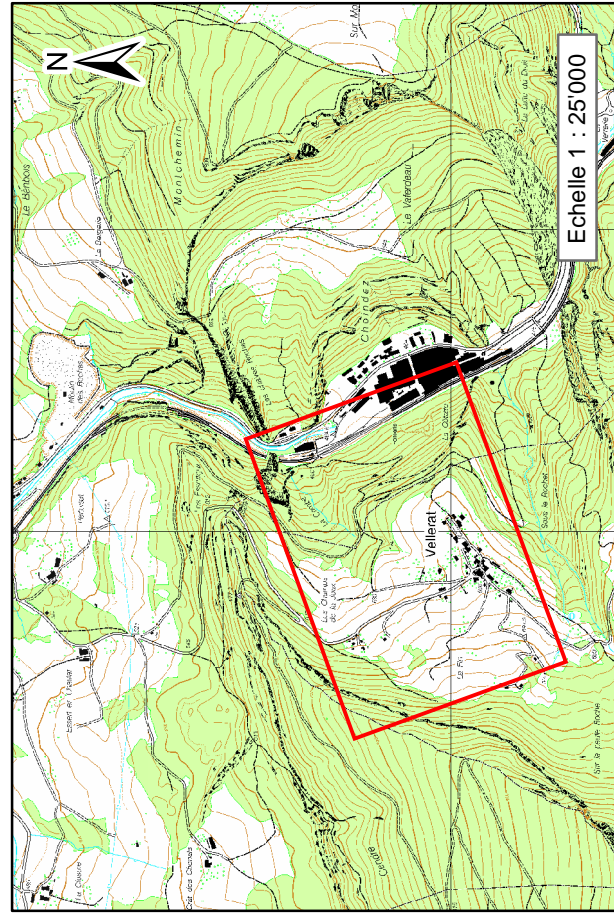
PGEEg LOT NORD

Avant-projets

Plan d'action

Plan d'ensemble

Situation 1 : 2500



Plan N° : 3086.25 / 9036		Date	Devs.	Contr.
Format : 84 x 29.7		20.12.2010	FS	MS
		18.05.2012	FS	MS
Groupe d'ingénieurs Lot Nord par le bureau <input checked="" type="checkbox"/> M. Jobin SA - Rue du 24-Septembre 11 - 2800 Delémont, bureau pilote <input type="checkbox"/> B+C SA - Avenue du Casino 45 - 1820 Montreux <input type="checkbox"/> RWB SA - Route de Fontenais 77 - 2900 Porrentruy <input type="checkbox"/> GVH Delémont SA - Rue St-Maurice 30H - 2800 Delémont				
Adresse du bureau pilote : Rue du 24-Septembre 11 - 2800 Delémont Tél. : 032 / 422 43 03 - Fax 032 / 422 98 59 Courriel : lot_nord@jobin-ing-sa.ch				

Légende

Priorité de renouvellement selon directive VSA "Maintien des canalisations" et coût de remplacement de la conduite

— 24	Coût de remplacement en kFr.
—	0 à 2 ans
—	2 à 5 ans
—	5 à 15 ans
—	> 15 ans
Total	
	50

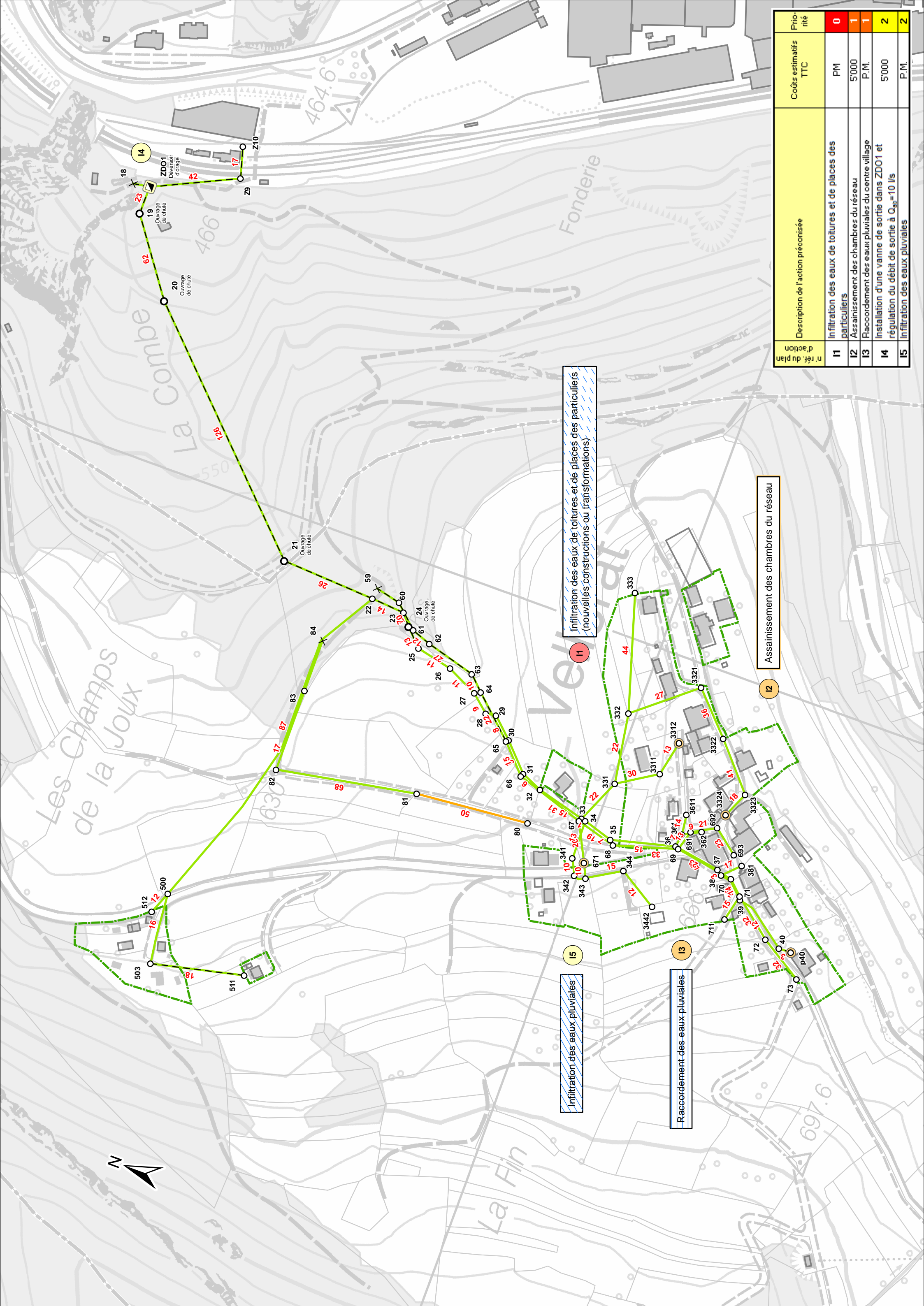
- Collecteurs non visionnés
- o- Collecteurs projetés
- Canalisation avec mesures ECP prévues
- Périmètre de la zone à bâtir

Actions préconisées

- Secteur de l'action
- 1 N° de référence
- A N° de référence ECP

Priorité de mise en oeuvre

- 1 0 à 2 ans
- 1 2 à 5 ans
- 1 5 à 15 ans
- 1 > 15 ans



Assainissement des chambres du réseau

Infiltration des eaux pluviales

Raccordement des eaux pluviales

Infiltration des eaux de toitures et de places des particuliers (nouvelles constructions ou transformations)

n° d'action	Description de l'action préconisée	Coûts estimatifs TTC	Prio-rité
11	Infiltration des eaux de toitures et de places des particuliers	PM	0
12	Assainissement des chambres du réseau	5'000	1
13	Raccordement des eaux pluviales du centre village	P.M.	1
14	Installation d'une vanne de sortie dans ZDO1 et régulation du débit de sortie à Q _{0.5} =10 l/s	5'000	2
15	Infiltration des eaux pluviales	P.M.	2