

République et Canton du Jura
Commune de Soyhières

Syndicat d'épuration des eaux usées
Dellemont et environs
Plan général d'évacuation des eaux global

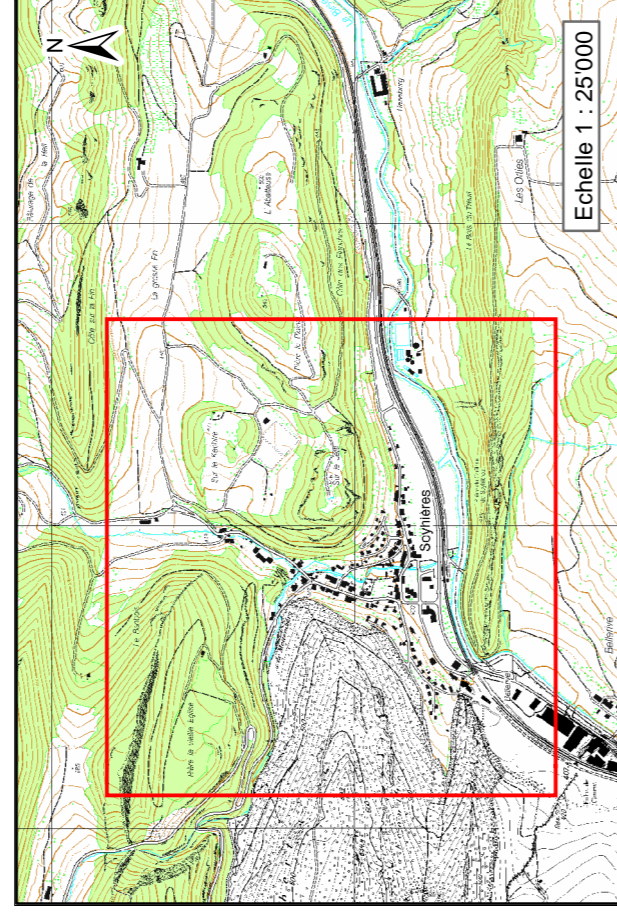
PGEEg LOT NORD

Avant-projets

Plan PGEE

Plan d'ensemble

Situation 1 : 2'500



Plan N°: 0986/25 / 604/5	Date	Dess.	Contr.
Format: A4, L 65x1	28.09.2010	FS	MS
Groupe d'ingénieurs Lot Nord par le bureau			
<input checked="" type="checkbox"/> M. Jean SA - Rue du 24-Septembre 11 - 2900 Dellemont, bureau pilote			
<input checked="" type="checkbox"/> B+C SA - Avenue du Casino 45 - 1820 Montreux			
<input checked="" type="checkbox"/> RWB SA - Route de Fontenais 77 - 2900 Porrentruy			
<input checked="" type="checkbox"/> GWH Dellemont SA - Rue St-Maurice 30H - 2900 Dellemont			
Adresse du bureau pilote : Rue du 24-Septembre 11 - 2900 Dellemont			
Tél. : 032 / 422 43 03 - Fax 032 / 422 88 59			
Courriel: lot_nord@john-ing-sa.ch			

M. DANC/Murideo/commune/SEDE/3_Plan/09, Soyhières/Avant-projets

Calculer réalisé par PH. Bähler, édité le 2007

Légende

Système d'évacuation planifié

- Système unitaire
- Système séparatif

Données des bassins versants à l'état planifié

16 / 70 N° bassin versant / N° chambre de raccordement
0.44 / 10 Surface (ha) / Equivalents-habitants (EH.)
18% / 0.15 Surface imperméable [%] / Coefficient de ruissellement moyen

Mode d'évacuation des EP

- Infiltration des eaux pluviales (total)
- Infiltration des eaux pluviales (toitures et places)
- Rétention des eaux pluviales
- Eaux pluviales vers un cours d'eau

Conduites projetées

- Eaux mélangées, mixtes
- Eaux résiduaires
- Eaux pluviales
- Eaux claires

Conduites existantes

- Eaux mélangées, mixtes
- Eaux résiduaires
- Eaux pluviales
- Eaux claires
- Eaux mixtes déversées
ø300 14%
diamètre (mm), pente (‰)

Ouvrages

- Chambre standard
- Déversoir d'orage
- Exutoire
- Installation d'infiltration
- Ouvrage spécial
- ø 6 Numéro

- Conduite EM à réaffecter en EP
- Conduite eaux mixtes à mettre hors service
- Conduite eaux pluviales à mettre hors service

