

République et Canton du Jura
Commune de Mettembert

ANNEXE 2.5



Syndicat d'épuration des eaux usées
Delémont et environs
Plan général d'évacuation des eaux global

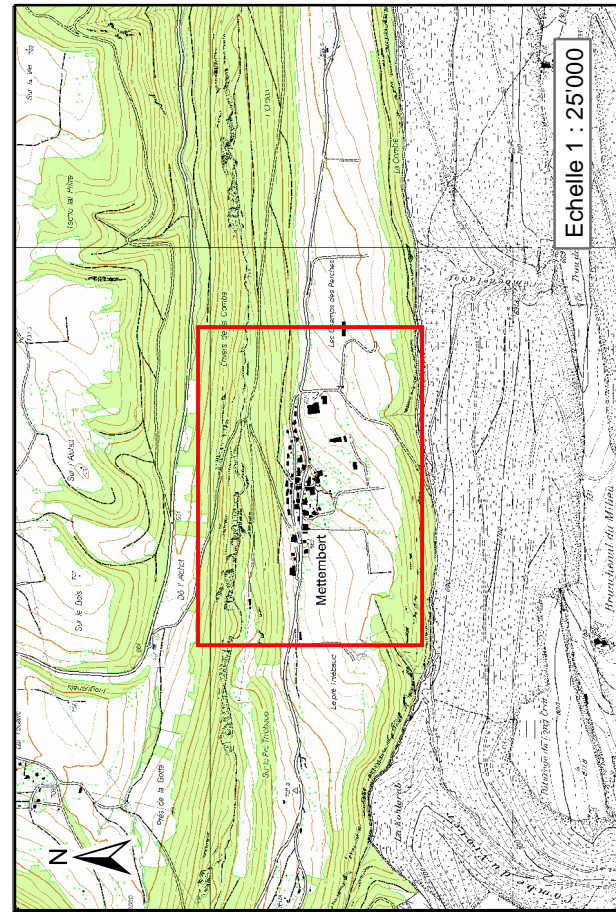
PGEEg LOT NORD

Avant-projets

Plan d'action

Plan d'ensemble

Situation 1 : 2'500



Plan N°: 3086.25 / 6046	Date	Deess.	Contr.
Format: 84 x 29.7	20.12.2010	FS	MS
	18.05.2012	FS	MS
Groupe d'ingénieurs Lot Nord par le bureau <input checked="" type="checkbox"/> M. Jobin SA - Rue du 24-Septembre 11 - 2800 Delémont, bureau pilote <input type="checkbox"/> B+C SA - Avenue du Casino 45 - 1820 Montreux <input type="checkbox"/> RWB SA - Route de Fontenais 77 - 2900 Porrentruy <input type="checkbox"/> GVH SA - Rue St-Ma urice 30 - 2800 Delémont			
Adresse du bureau pilote : Rue du 24 Septembre 11 - 2800 Delémont Tél. : 032 / 422 43 03 - Fax 032 / 422 98 89 Courriel : lot_nord@jobin-ing-sa.ch			

Légende

Priorité de renouvellement selon directive VSA "Maintenance des canalisations" et coût de remplacement de la conduite

— 24	Coût de remplacement en kFr.
— 0	0 à 2 ans
— 0	2 à 5 ans
— 136	5 à 15 ans
— 0	> 15 ans
Total 136	

- Collecteurs non visionnés
- Collecteurs projetés
- Canalisation avec mesures ECP prévues
- Périmètre de la zone à bâtir

Actions préconisées

- Secteur de l'action
- N° de référence
- N° de référence ECP

Priorité de mise en oeuvre

- 1 0 à 2 ans
- 1 2 à 5 ans
- 1 5 à 15 ans
- 1 > 15 ans

N° de plan	Description de l'action préconisée	Coût estimatif TTC	Priorité
h1	Assainissement du collecteur entre les chambres 26 et 25	37'000	0
h2	Infiltration des eaux de toitures et de places des particuliers	P.M.	0
h10	Assainissement des collecteurs entre les chambres 33 et 28	62'600	1
h11	Assainissement du collecteur entre les chambres 11 et 10	5'000	1
h12	Assainissement de la Chambre 7.1	2'000	1
h3	Installation d'un dégrilleur et modification de la tige de la vanne de sortie	65'500	1
h4	Eclaircir les branchements sur ancienne conduite	3'000	1
h5	Remise en état du ravin sous le toit du BEP	5'000	1
h6	Assainissement du collecteur entre les chambres 4 et 5	35'100	1
h7	Assainissement des collecteurs entre les chambres 23 et 24	45'600	1
h8	Assainissement du collecteur entre les chambres 25 et 26	13'500	1
h9	Assainissement du collecteur entre les chambres 27 et 28	14'000	1
hA	Realisation du collecteur de transport	18'600 max	1
h13	Infiltration des eaux pluviales et réalisation d'un collecteur des eaux résiduaires	146'000	2
hB	Separation des eaux des fontaines	10'000	2

